



DU 28 OCTOBRE
PUERTO MALDONADO

AU 10 NOVEMBRE

2018



PROJET TARICAYA

— Entraînement animalier —

FORMATION ENTRAINEMENT ANIMALIER
EN REFUGE ZOOLOGIQUE





Notre mission consistera à mettre en place des entrainements facilitant les soins vétérinaires, pour les espèces ne pouvant pas être réintroduit en nature. Un programme d'enrichissement devra également être conçu par les stagiaires afin d'apporter des stimulations et permettre aux animaux d'exprimer des comportements instinctifs. Cette mission aura lieu au sein de la réserve écologique de Taricaya.

TARICAYA

Réserve écologique au sein de la jungle amazonienne Péruvienne

Réserve écologique qui se situe à 2 heures de la ville la plus proche (Puerto Maldonado) dans la région Madre de Dios au sein de la jungle amazonienne Péruvienne. Elle compte 500 hectares et a été créé en 2004.

Plusieurs projets y sont développés tels que :

- Un refuge pour animaux sauvages.
- Différentes études sur la biodiversité (flore, oiseaux, batraciens, chauve-souris...).
- Une ferme qui produit de façon durable.
- Protection de tortues aquatiques contre le braconnage.
- Observation et référencement des oiseaux au sommet de la canopée...

C'est le premier centre de réintroduction d'animaux sauvages reconnu par l'état péruvien.

Les animaux du refuge sont principalement issus du braconnage qui est une réelle problématique au sein de la forêt amazonienne et dans le pays mais aussi de sauvetages divers (animaux blessés, cirques...).



Cet évènement est le fruit d'une rencontre au détour d'une formation qui a permis de réaliser cette fabuleuse aventure au sein d'un refuge pour animaux sauvage au Pérou.



Nous avons décidé de partager ça avec d'autres personnes et deux ans après ce premier voyage voici la première formation au sein de cette structure que nous avons l'occasion d'organiser.

INFORMATION SUR LA FORMATION ENTRAINEMENT ANIMALIER

LIEU

Centro de Rescate Taricaya (Réserve écologique Taricaya)

Ville la plus proche : Puerto Maldonado

Région : Madre de dios • **Pays :** Pérou

DATE

Début du séjour : Le dimanche 28 octobre 2018.

À Puerto Maldonado

Fin du séjour : Le samedi 10 novembre 2018.

INTERVENANT

Nicolas Tessier

Intervenant en comportement animal et en milieu Zoologique, Educateur canin et formateur. Il prendra en charge l'aspect formation en Medical training.

Isis Martinez Monsegur

Educateur Canin - Intervenant en Milieu Zoologique - Organisatrice. Elle prendra en charge l'organisation et le module enrichissement de milieu et assistera Nicolas Tessier dans la formation en Medical Training.

CONDITIONS D'ACCÈS

Niveau clicker avancé

OBJECTIF

- 🐾 Mise en place d'un protocole de Médical Training dans un refuge zoologique.
- 🐾 Entrainement protégés d'animaux endémiques à recevoir des soins vétérinaires.
- 🐾 Retour sur les entraînements pour une meilleure progression.
- 🐾 Mise en place d'enrichissement du milieu répond aux besoins des différentes espèces.

COÛT DE LA FORMATION

1400€ les 2 semaines. Le coût du billet d'avion ainsi que le logement et la nourriture ne sont pas inclus dans le prix de la formation et sont à la charge du stagiaire.

LOGEMENT ET RESTAURATION

Les weekends en dehors de la formation sont à la charge du stagiaire et devront être réglés aux prestataires sur place (hôtel, restauration, sorties...) Le logement et la restauration sur le site seront à régler au moment de notre arrivée. Le coût des 2 semaines est de 480 dollars et devront être remis uniquement en dollars américains. Le prix comprend le logement, 3 repas par jour et une contribution reversée à la réserve écologique qui sera utilisée pour le bien-être des animaux.

PROGRAMME DE FORMATION SEMAINE 1 & 2

LUNDI

Matin (8H-12H)

- 🕒 Présentation du centre et de la mission
- 🕒 Présentation des animaux
- 🕒 Présentation de la préparation des repas
- 🕒 Mise en place du programme d'entraînement

Après-Midi (14H-18H)

- 🕒 Observation des entraînements
- 🕒 Retour des entraînements (*Observation vidéo*)

But d'acquisition

- 🕒 Observation
- 🕒 Mise en place d'un protocole de Medical Training.
- 🕒 Mise en pratique du Medical Training.
- 🕒 Construire et développer un enrichissement de milieu selon l'espèce.
- 🕒 Connaissances des espèces.

MARDI

Matin (8H-12H)

- 🕒 Préparation des repas de la journée
- 🕒 Entraînements des animaux
- 🕒 Retour sur les entraînements

Après-Midi (14H-18H)

- 🕒 Entraînements des animaux
- 🕒 Retour sur les entraînements (*Observation vidéo*)
- 🕒 Présentation de l'Atelier Enrichissement

But d'acquisition

- 🕒 Observation
- 🕒 Mise en place d'un protocole de Medical Training.
- 🕒 Mise en pratique du Medical Training.
- 🕒 Construire et développer un enrichissement de milieu selon l'espèce.
- 🕒 Connaissances des espèces.

MERCREDI

Matin (8H-12H)

- 🕒 Préparation des repas de la journée
- 🕒 Entraînements des animaux
- 🕒 Retour sur les entraînements

Après-Midi (14H-18H)

- 🕒 Entraînements des animaux
- 🕒 Retour sur les entraînements (*Observation vidéo*)
- 🕒 Atelier Enrichissement

But d'acquisition

- 🕒 Observation
- 🕒 Mise en place d'un protocole de Medical Training.
- 🕒 Mise en pratique du Medical Training.
- 🕒 Construire et développer un enrichissement de milieu selon l'espèce.
- 🕒 Connaissances des espèces.

JEUDI

Matin (8H-12H)

- 🕒 Préparation des repas de la journée
- 🕒 Entraînements des animaux
- 🕒 Retour sur les entraînements

Après-Midi (14H-18H)

- 🕒 Entraînements des animaux
- 🕒 Retour sur les entraînements (*Observation vidéo*)
- 🕒 Atelier Enrichissement

But d'acquisition

- 🕒 Observation
- 🕒 Mise en place d'un protocole de Medical Training.
- 🕒 Mise en pratique du Medical Training.
- 🕒 Construire et développer un enrichissement de milieu selon l'espèce.
- 🕒 Connaissances des espèces.

VENDREDI

Matin (8H-12H)

- 🕒 Préparation des repas de la journée
- 🕒 Entraînements des animaux
- 🕒 Retour sur les entraînements

Après-Midi (14H-18H)

- 🕒 Entraînements des animaux
- 🕒 Retour sur les entraînements (*Observation vidéo*)
- 🕒 Atelier Enrichissement

But d'acquisition

- 🕒 Observation
- 🕒 Mise en place d'un protocole de Medical Training.
- 🕒 Mise en pratique du Medical Training.
- 🕒 Construire et développer un enrichissement de milieu selon l'espèce.
- 🕒 Connaissances des espèces.



NICOLAS TESSIER

Éducateur canin, formateur et intervenant en comportement animale

Nicolas Tessier est éducateur canin, intervenant en comportement animale et formateur auprès d'organismes proposant des formations destinées à des professionnels du monde animalier.

Il démarre son parcours auprès des animaux très jeune et après avoir obtenu ses diplômes il se rend au Canada, où il participe à une formation d'intervenant en comportement animale.

Par la suite, il travaille aux côtés de Jacinthe Bouchard en tant que formateur ce qui va lui permettre d'exercer dans différents parcs zoologiques auprès d'animaux sauvages.

Ce projet est pour lui l'occasion de partager cette expérience et transmettre ses connaissances mais aussi de sensibiliser le public aux problématiques sociales et écologiques de la forêt amazonienne au Pérou.





ISIS MARTINEZ MONSÉGUR

Éducatrice canin, formatrice et intervenante en milieu zoologique

Isis Martinez Monségur est éducatrice canin, diplômée d'état, travaillant sur l'éducation et la rééducation comportementale du chien de famille.

Elle participe à plusieurs formations afin de se perfectionner dans son travail et apporter les meilleurs conseils à ses clients et leurs chiens.

C'est dans cette circonstance qu'elle rencontre Nicolas et que naît ce projet. Avant son voyage au Pérou, elle a eu l'occasion de se former aux techniques d'entraînement en parcs zoologique à Paris et au Canada.

L'organisation de ce projet est, pour elle, l'opportunité d'échanger avec des stagiaires sur les actions à mener dans un refuge auprès d'animaux sauvages afin d'enrichir leur environnement, de faire connaître une structure telle que Taricaya et sensibiliser le public aux différentes actions qui y sont mises en place.



BULLETIN D'INSCRIPTION

IDENTITÉ

NOM : PRÉNOM :

ADRESSE :

CODE POSTAL : VILLE :

TÉLÉPHONE : PORTABLE :

MAIL :

AGE : PROFESSION :

PERSONNE À PRÉVENIR EN CAS D'URGENCE

NOM : PRÉNOM :

TÉLÉPHONE : PORTABLE :

EXPÉRIENCE

AVEZ-VOUS DÉJÀ SUIVI UNE FORMATION EN CLICKER-TRAINING ? OUI NON

SI OUI, AUPRÈS DE QUEL ORGANISME ?

QUEL EST VOTRE NIVEAU ?

AVEC QUEL TYPE D'ANIMAUX AVEZ-VOUS DÉJÀ TRAVAILLÉ ?

Afin de valider votre inscription vous devrez retourner ce bulletin d'inscription accompagné de :

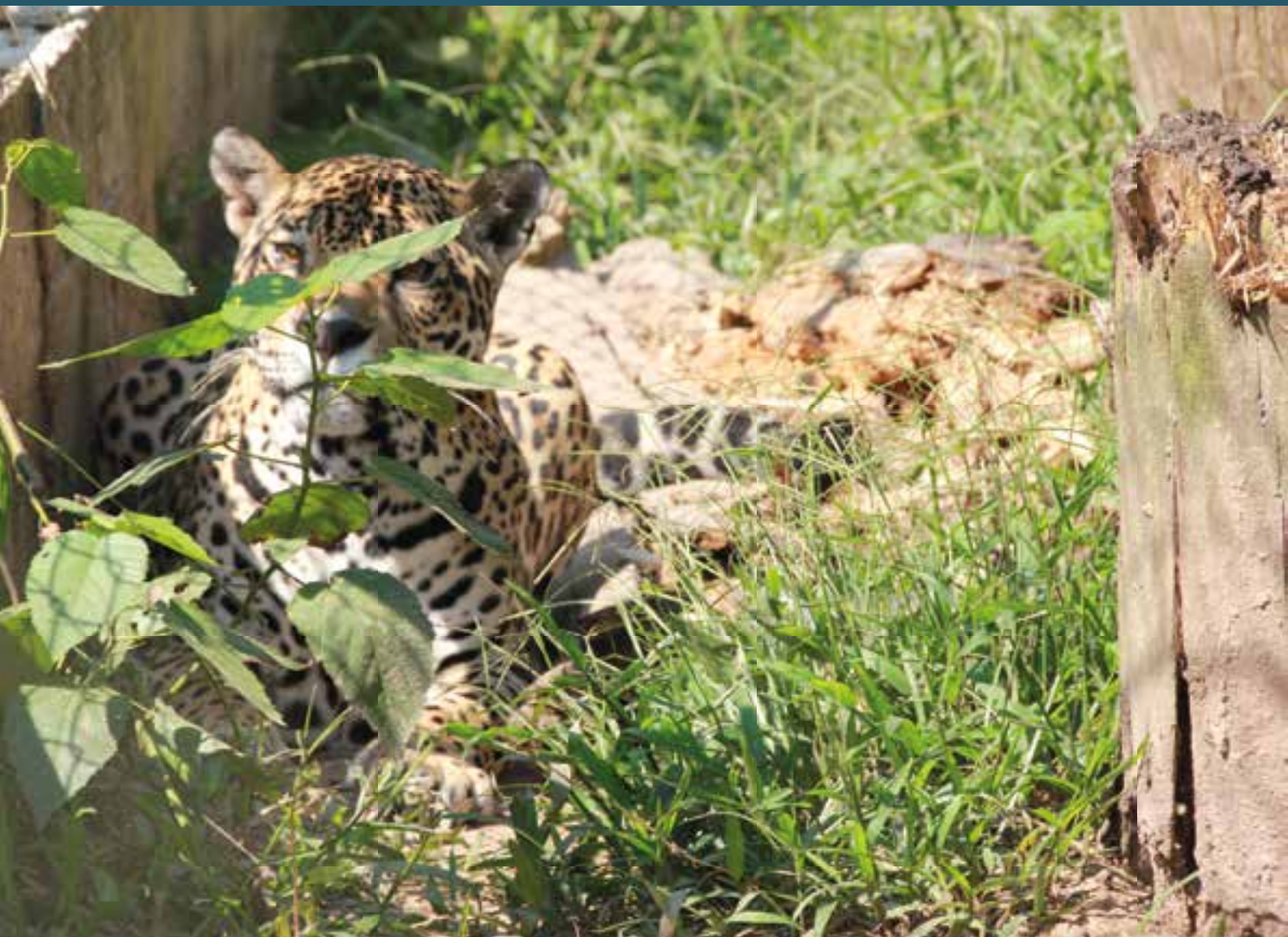
Deux chèques à l'ordre de Isis Martinez Monségur et deux chèques à l'ordre de Nicolas Tessier. Chaque chèque devra être de 350€ chacun. Deux des quatre chèques seront encaissés à la réception du dossier d'inscription. Les deux autres chèques seront encaissés quelques jours avant le départ. Lors de notre arrivée sur le site, il faudra également régler le logement et la nourriture à hauteur de 480 dollars par personne à la réserve écologique. La convention de formation vous sera envoyée et elle devra être remise paraphée et signée en 3 exemplaires. Pour tout renseignement contactez Isis au 07 89 58 66 33

Signature précédée de la mention « bon pour accord »

Fait à Le/...../.....

MERCI DE RETOURNER CES DOCUMENTS À L'ADRESSE SUIVANTE :

Isis Martinez Monsegur - De la Patte à la Main
130 rue Nicolas Fortin
60250 Heilles



ANNEXE : SANTÉ ET PHARMACIE

Vos vaccins doivent être à jour.

Le vaccin de la fièvre jaune est fortement conseillé car nous nous rendons en Amazonie.

Voici un lien du ministère des affaires étrangères concernant le Pérou, où vous trouverez des informations utiles sur les vaccins et la santé mis à jour le 29 janvier 2017 : <http://www.diplomatie.gouv.fr/fr/conseils-aux-voyageurs/conseils-par-pays/perou/>

Pendant que vous organisez votre voyage merci de consulter ce lien pour voir si il y a eu une nouvelle mise jour ou des changements concernant des précautions liées à la santé au Pérou.

Prenez un rendez-vous chez votre médecin afin de **vous constituer une pharmacie pour votre voyage**, elle s'avère vraiment très utile quand on est au milieu de la jungle. **Demander un traitement anti-paludisme.**

Vous devrez obligatoirement nous fournir un **certificat médical** de la part de votre médecin traitant **qui atteste que vous êtes apte à faire cette formation** ainsi qu'**une attestation d'assurance avec les coordonnées de votre assureur.**

Dans la jungle il fait très chaud et les conditions de travail sont très difficiles, c'est un élément extrêmement important à prendre en compte.

Le lieu est isolé. Il se trouve à 2 heures de pirogue de la première ville.

Il y a énormément d'insectes. Attention aux personnes faisant des allergies aux piqûres d'insectes !

Nous souhaitons donc que vous remplissiez un questionnaire médical suite à votre inscription nous vous le ferons parvenir par mail. Il sera à rendre **IMPERATIVEMENT** rempli et signé avant le départ.



ANNEXE : LISTE DU MATÉRIEL À PRÉVOIR

- 👉 Bottes
- 👉 Chaussure de randonnée
- 👉 Pull (Il fait très chaud dans la jungle mais lorsqu'il pleut les températures baissent considérablement.)
- 👉 Vêtements de pluie (Pancho, pantalon...)
- 👉 Moustiquaire
- 👉 Répulsif anti-moustique (tropic de préférence) vêtements et peau
- 👉 Crème apaisante piqure de moustique
- 👉 Serviette de toilette
- 👉 Drap
- 👉 Sac de couchage
- 👉 Oreiller
- 👉 Cahier et stylo
- 👉 Ordinateur ou tablette
- 👉 Produits de toilette respectueux de l'environnement

Prévoir suffisamment de vêtement pour la semaine la laverie se trouve à Puerto Maldonado et nous nous y rendons le samedi et le dimanche uniquement.

Attention à vos appareils électriques (ordinateurs, tablette, portable...) nous sommes dans la jungle, il y a beaucoup d'humidité. De plus les ressources en électricité sont limitées. La réserve est alimentée en électricité par un groupe électrogène et à seulement certains moments de la journée. Merci de ne pas utiliser de sèche-cheveux ou de fer à lisser ça fait sauter les plombs de toute la réserve leur utilisation est strictement **INTERDITE**. Il n'y a pas de connexion internet, les seuls moments où il sera possible de se connecter ce sera en ville le week-end !